

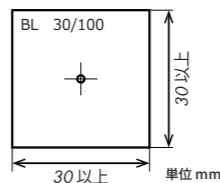
発泡液性能確認用試験片 BL 30/100 (JIS Z 2329)

用途

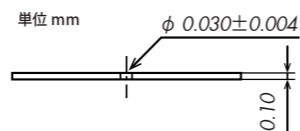
JIS Z 2329「非破壊試験－発泡漏れ試験方法」に規定された発泡液の性能として、当該液が大気圧との差圧  $5 \times 10^3 \text{Pa}$  以下で発泡することを確認するため使用。加圧法及び真空法のどちらにも使用可能。



試験片外観



試験片の平面寸法



試験片の側面寸法

試験片トレーサビリティ証明書、品質証明書及び再品質証明書の発行

トレーサビリティ証明書

発行対象：①超音波厚さ計用対比試験片 (JIS Z 2355-2)  
②磁粉探傷試験用標準試験片 (JIS Z 2320-1)  
③発泡液性能確認用試験片 (JIS Z 2329)

品質証明書 (試験成績書含む)

発行対象：①超音波探傷試験用標準試験片 (JIS Z 2345-1～JIS Z 2345-4)

頒布済試験片の再品質証明書<sup>※4</sup>

発行対象：①超音波探傷試験用標準試験片 (吸音材がないSTB-Gを除く)  
②超音波厚さ計用対比試験片

※4：寸法及び超音波の再測定を行い、合格範囲の試験片に対して発行。

発行図書見本



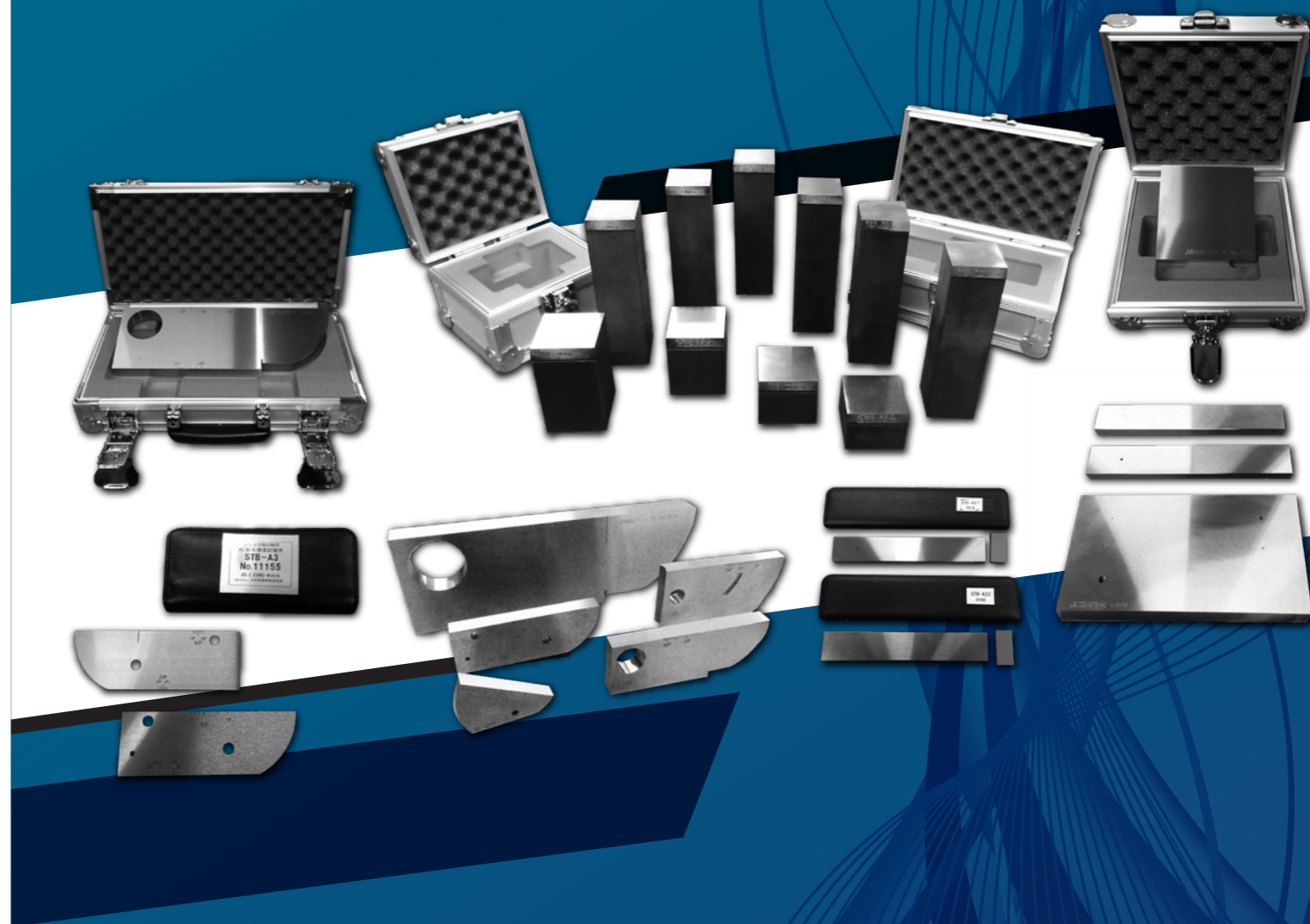
トレーサビリティ証明書

寸法測定成績書

超音波測定試験成績書

一般社団法人  
日本非破壊検査協会

# 試験片カタログ



**JSNDI** 一般社団法人  
日本非破壊検査協会  
The Japanese Society for Non-Destructive Inspection  
<http://www.jsndi.jp/>



本部事務局 試験片係

〒136-0071  
東京都江東区亀戸 2-25-14 京阪亀戸ビル 10 階 TEL: 03-5609-4012  
注) 価格は、機関誌又は HP をご参照願います。



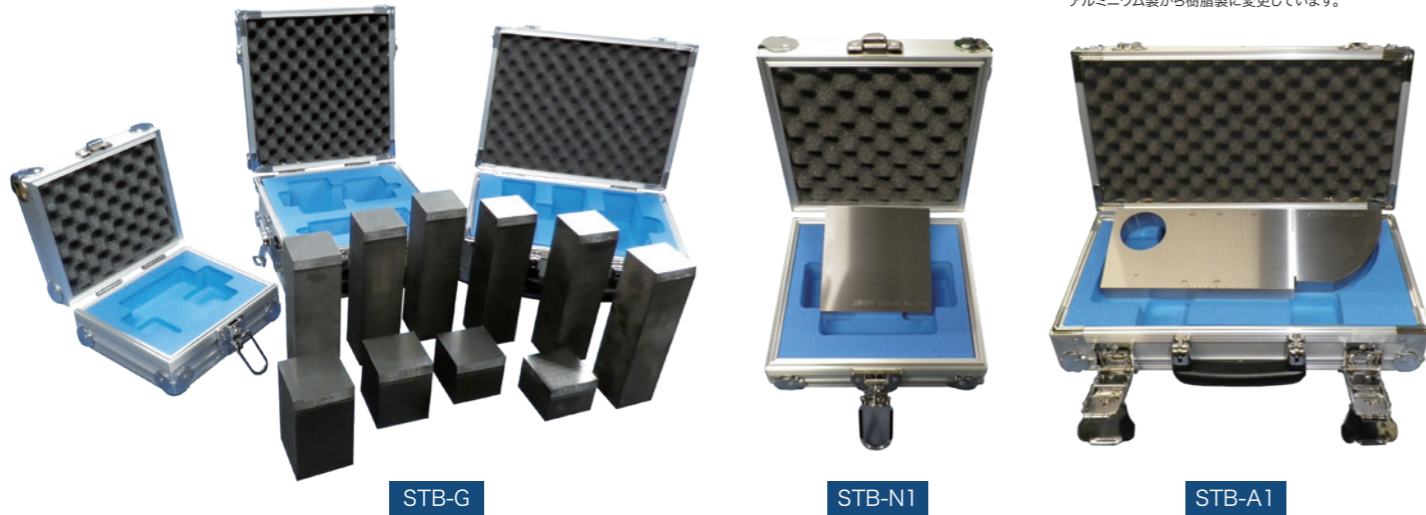
社会に価値ある安全・安心を提供するJSNDI

**JSNDI**

## 超音波探傷試験用標準試験片 (JIS Z 2345-1 ~ JIS Z 2345-4)

### 用途

- ①測定範囲の設定：反射源位置の測定に必要な時間軸の設定
- ②探傷感度の調整：エコー高さの測定に必要な感度基準の設定
- ③性能特性の測定：探傷装置の点検・評価に必要な特性・性能の測定

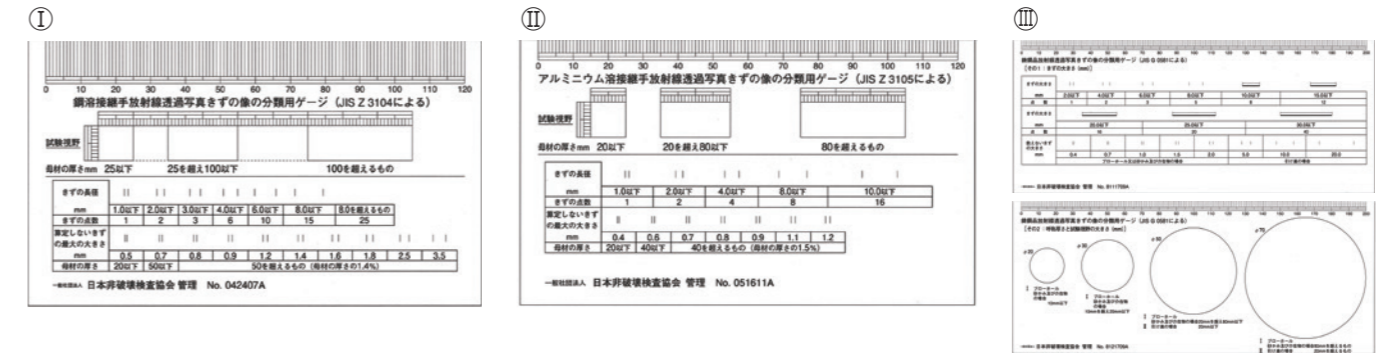


注) 試験片収納ケースは、2019年8月1日出荷分よりアルミニウム製から樹脂製に変更しています。

## 放射線透過写真用きずの像の分類ゲージ (適用：JIS Z 3104:1995, JIS Z 3105:2003, JIS G 0581:1999)

### 用途

放射線透過試験のきずの像の分類作業を効率よく行うために考案された便利グッズとして、鋼溶接継手 (①参照)、アルミニウム溶接継手 (②参照) 及び鋳鋼品 (③参照) に適用可能。



## 磁粉探傷試験用標準試験片<sup>※2</sup> (JIS Z 2320-1)

### 用途

- ①試験体の表面接線方向の実効磁場の大きさ及び方向の確認
- ②装置及び検出媒体 (磁粉液) の健全性確認
- ③探傷可能エリアの確認
- ④試験条件の確認

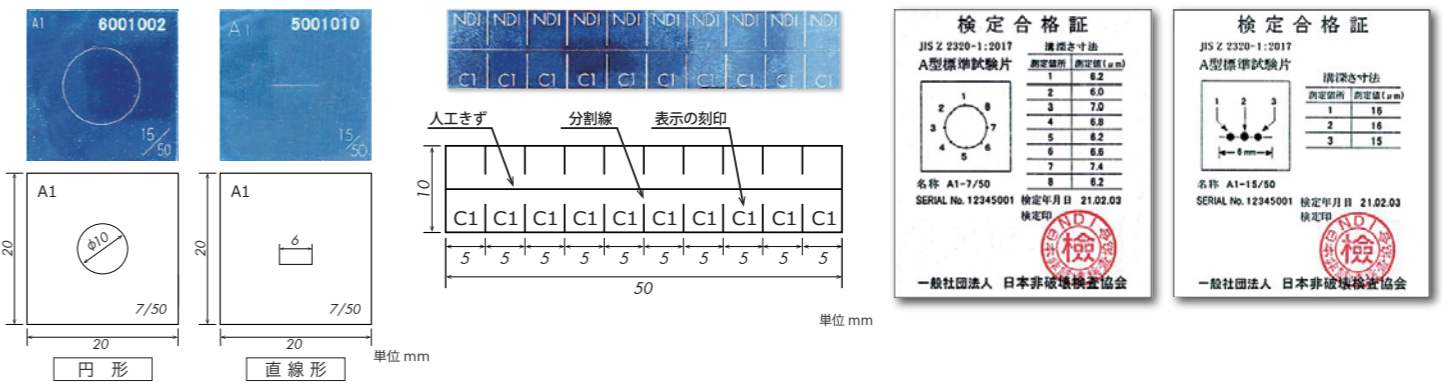


図1 A型標準試験片の例

図2 C型標準試験片の例

図3 検定合格証の例

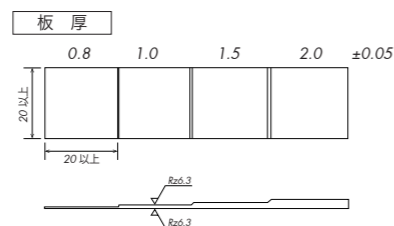
種類	製品	用途						主な試験対象	素材	概算重量 <sup>※1</sup> (kg)
		垂直探傷			斜角探傷					
		測定範囲 設定	探傷感度 調整	性能特性 測定	測定範囲 設定	探傷感度 調整	性能特性 測定			
A1形	STB-A1	○		○	○	○	○	溶接部, 管	SM490C	6.8
A7963形	STB-A7963	○			○	○	○	溶接部	SM490C	0.3
A2形系	STB-A2						○	溶接部, 管	SM490C	8.0
	STB-A21						○	溶接部, 管	SM490C	2.1
	STB-A22						○	溶接部, 管	SM490C	2.1
A3形系	STB-A3				○	○	○	溶接部	SM490C	0.7
	STB-A31				○	○	○	溶接部	SM490C	0.8
	STB-A32				○	○	○	溶接部	SM490C	0.9
N1形	STB-N1	○	○	○				厚板	SM490C	2.9
G形	STB-G V2,V3,V5,V8		○	○				極厚板, 鍛鋼品	SNCM439	2.1 ~ 3.7
	STB-G V15-1, 1.4, 2, 2.8, 4, 5.6		○	○				極厚板, 鍛鋼品	SNCM439	5.0
	STB-Gセット		○	○				極厚板, 鍛鋼品	SNCM439	40

※1: 試験片とアルミニウム製ケースと合わせた重量, 樹脂製ケースの場合は少し軽量化。

## 超音波厚さ測定用対比試験片 RB-T (JIS Z 2355-2)

### 用途

超音波厚さ計の JIS Z 2355-2:2016 「非破壊試験—超音波厚さ測定-第2部-厚さ計の性能測定方法」に規定する性能を測定。

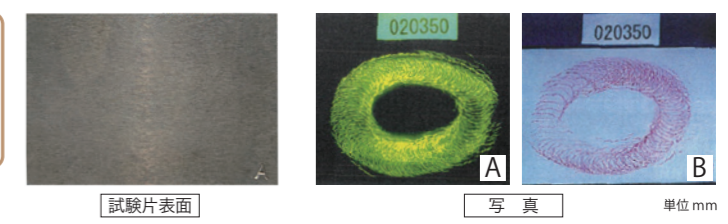


## 浸透探傷試験の訓練用アルミニウム焼割れ試験片 (参考<sup>※3</sup>: JIS Z 2343-3)

### 用途

- ①教育訓練
- ②探傷剤の性能比較及び性能確認にも流用可能。

※3: JIS Z 2343-3のタイプ3に類似の試験片。  
中心に溝がないのが相違点。カラー写真2枚添付。



試験片寸法: 75×50×8tmm

試験片表面

写真

単位 mm